



WICHTIGE VERHALTENS- UND HYGIENEREGELN

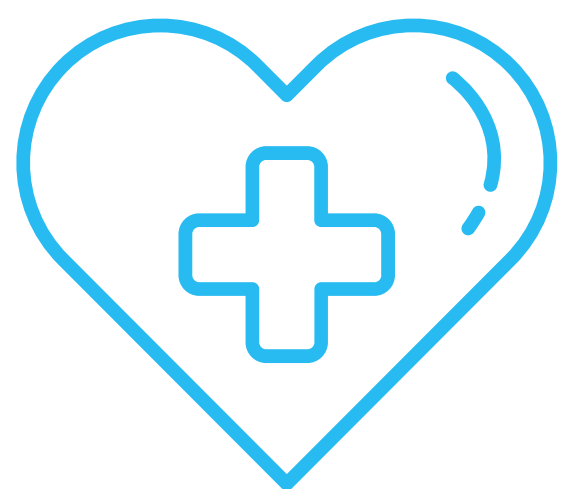
Das Seedammbad hat die Organisation des Badebetriebes so eingestellt, dass Ansteckungen möglichst vermieden werden. Das Seedammbad kann den Besuchern keine Ansteckungsfreiheit garantieren, jeder Gast hat sich mit den Gefahren durch gesteigerte Vorsicht einzustellen. Beachten Sie folgende Regeln.



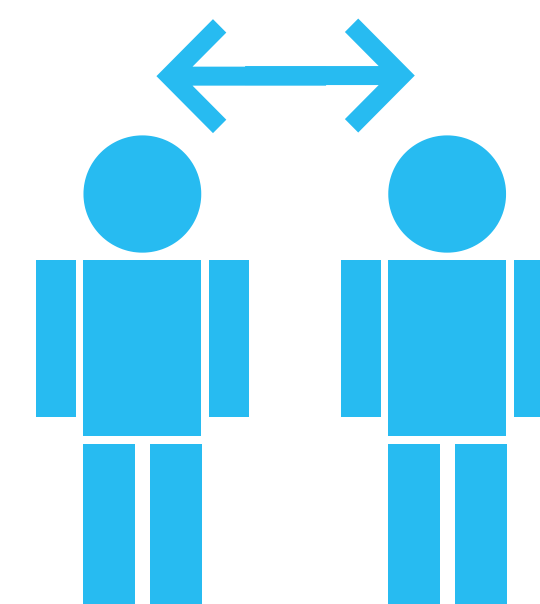
KINDER BIS ZUM VOLLENDETEN ZEHNTEN LEBENSJAHR NUR IN BEGLEITUNG EINER ERWACHSENEN PERSON.



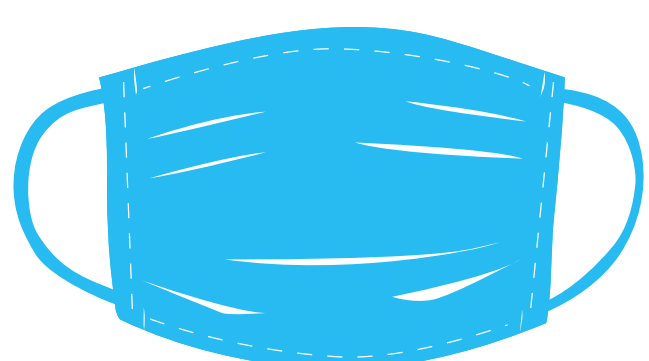
ZUTRITT **NUR** MIT ONLINE-TICKET MÖGLICH!



BEI SYMPTOMEN ZU HAUSE BLEIBEN!



MINDESTENS 1,50M ABSTAND ZU ANDEREN PERSONEN HALTEN.



BIS ZUM BECKENUMGANG MUSS EINE FFP2- ODER MEDIZINISCHE MASKE GETRAGEN WERDEN.



BEGRENZTE BESUCHERZAHLEN SIND IN DEN BECKEN ZU BEACHTEN!



VOR DEM BETRETEN DES BADES HÄNDE DESINFIZIEREN.



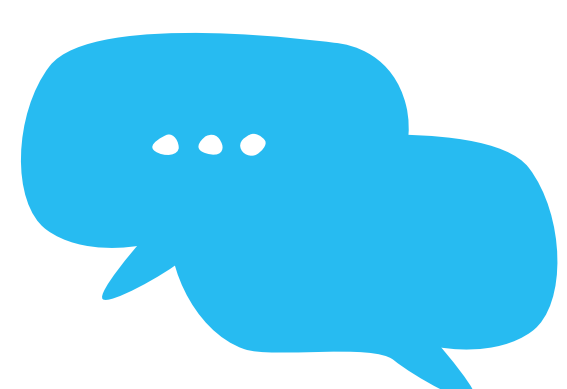
NACH JEDEM ZEITFENSTER MUSS DAS SEEDAMMBAD VERLASSEN WERDEN!



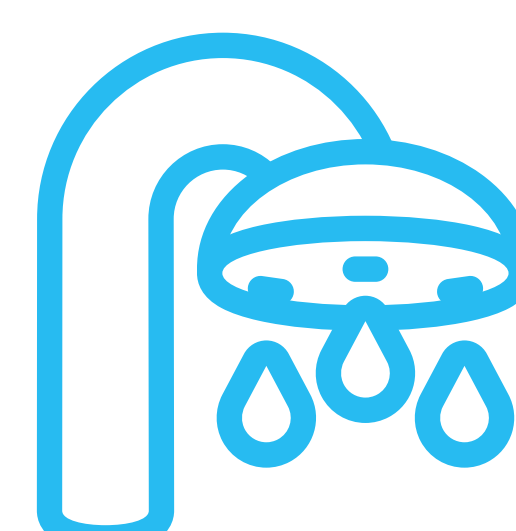
WEGE, SCHILDER, MARKIERUNGEN & ANWEISUNGEN DES PERSONALS BEACHTEN & FOLGE LEISTEN!



DIE TOILETTENANLAGEN DÜRFEN MAXIMAL VON ZWEI PERSON GLEICHZEITIG BETRETEN WERDEN.



GESPRÄCHE UND LANGE PAUSEN AM BECKENRAND VERMEIDEN. SITZEN UND STEHEN AM BECKENRAND VERBOTEN!



VOR DEM BETRETEN DES BECKENS MUSS SICH AN DEN DURCHSCHREITEBECKEN ABGEDUSCHT WERDEN. WARMWASSERDUSCHEN SIND GESCHLOSSEN!