



WICHTIGE VERHALTENS- UND HYGIENEREGELN

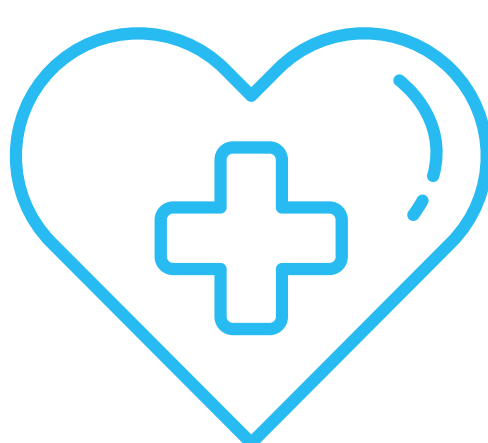
Das Seedammbad hat die Organisation des Badebetriebes so eingestellt, dass Ansteckungen möglichst vermieden werden. Das Seedammbad kann den Besuchern keine Ansteckungsfreiheit garantieren, jeder Gast hat sich mit den Gefahren durch gesteigerte Vorsicht einzustellen. Beachten Sie folgende Regeln.



KINDER BIS ZUM VOLLENDETEN ZEHNTEN LEBENSJAHR NUR IN BEGLEITUNG EINER ERWACHSENEN PERSON.



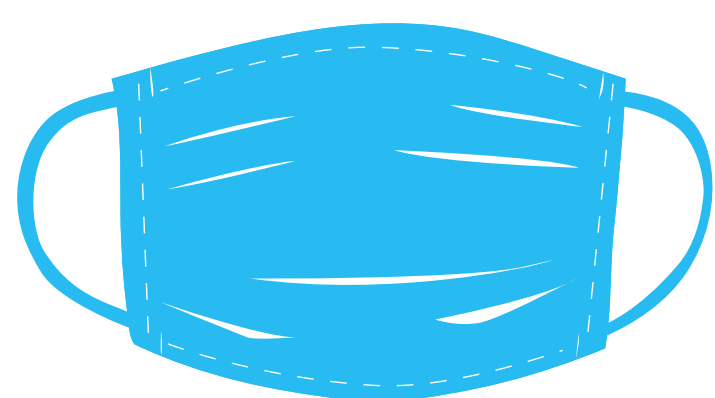
ZUTRITT NUR MIT ONLINE-TICKET. DAUERKARTEN & 11ER KARTEN KÖNNEN NICHT GENUTZT WERDEN.



BEI SYMPTOMEN ZU HAUSE BLEIBEN. RISIKOGRUPPEN WIRD DER BESUCH DES BADES NICHT EMPFOHLEN!



NACH JEDEM ZEITFENSTER WIRD DAS SCHWIMMBAD VOLLSTÄNDIG GERÄUMT.



BIS ZUM UMKLEIDESCHRANK MUSS EINE MASKE GETRAGEN WERDEN.



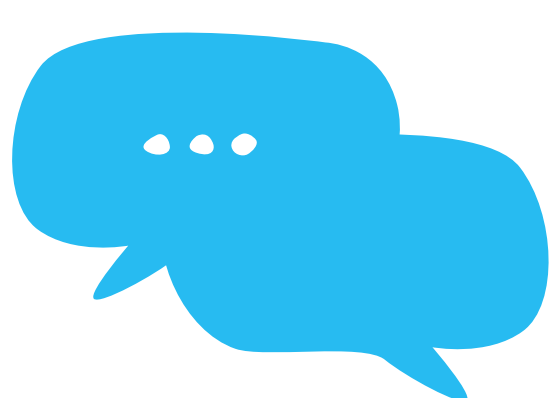
NUR UTENSILIEN, DIE FÜR DAS SPORTSCHWIMMEN BENÖTIGT WERDEN, KEINE SPIELSACHEN.



VOR DEM BETRETEN DES BADES HÄNDE DESINFIZIEREN.



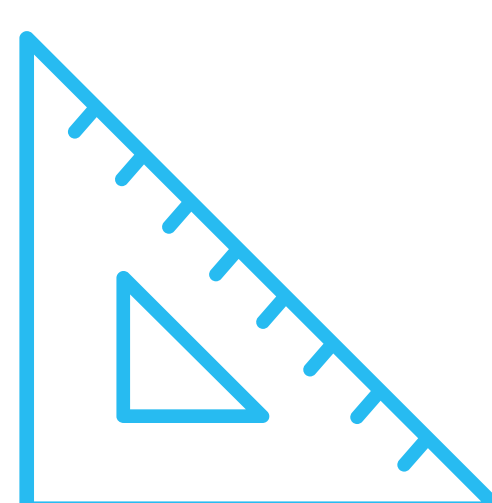
WIR EMPFEHLEN BIS ZUM BECKENEINSTIEG BADESCHUHE ZU TRAGEN.



GESPRÄCHE UND LANGE PAUSEN AM BECKENRAND VERMEIDEN.



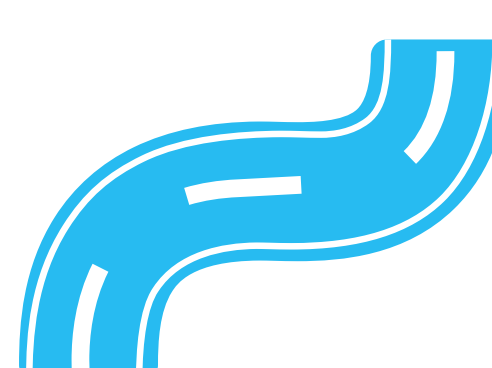
DIE TOILETTENANLAGEN DÜRFEN MAXIMAL VON ZWEI PERSON GLEICHZEITIG BETRETEN WERDEN.



MINDESTENS 1,5M ABSTAND ZU ANDEREN PERSONEN HALTEN.



DER ZUGANG ZU DEN BECKEN ERFOLGT FÜR ALLE ÜBER DIE HERRENDUSCHE.
AUSGANG ZU DEN UMKLEIDEN ERFOLGT DURCH DIE DAMENDUSCHE.
DIE DUSCHEN DIENEN NUR ZUM KURZZEITIGEN ABDUSCHEN IN BADEBEKLEIDUNG.
SHAMPOONIEREN NICHT GESTATTET!



WEGE, SCHILDER & MARKIERUNGEN BEACHTEN.