



WICHTIGE VERHALTENS- UND HYGIENEREGELN

Das Seedammbad hat die Organisation des Badebetriebes so eingestellt, dass Ansteckungen möglichst vermieden werden. Das Seedammbad kann den Besuchern keine Ansteckungsfreiheit garantieren, jeder Gast hat sich mit den Gefahren durch gesteigerte Vorsicht einzustellen. Beachten Sie folgende Regeln.

10

KINDER BIS ZUM VOLLENDETEN ZEHNTEN LEBENSJAHR NUR IN BEGLEITUNG EINER ERWACHSENEN PERSON.



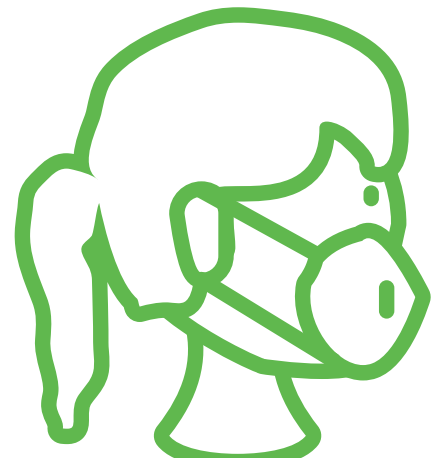
ZUTRITT NUR MIT ONLINE-TICKET, DAUERKARTEN & 11ER KARTEN KÖNNEN NICHT GENUTZT WERDEN.



BEI SYMPTOMEN ZU HAUSE BLEIBEN. RISIKOGRUPPEN WIRD DER BESUCH DES BADES NICHT EMPFOHLEN!



NACH JEDEM ZEITFENSTER WIRD DAS SCHWIMMBAD VOLLSTÄNDIG GERÄUMT.



ZUM SCHUTZ ALLER BADEGÄSTE MUSS BIS ZUM BECKEN EIN MUNDSCHUTZ GETRAGEN WERDEN.



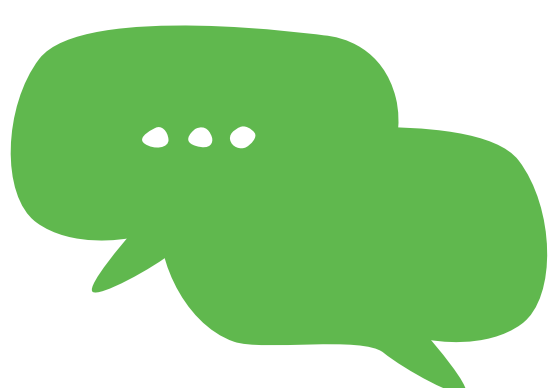
NUR UTENSILIEN, DIE FÜR DAS SPORTSCHWIMMEN BENÖTIGT WERDEN, KEINE SPIELSACHEN.



VOR DEM BETRETEN DES BADES HÄNDE DESINFIZIEREN.



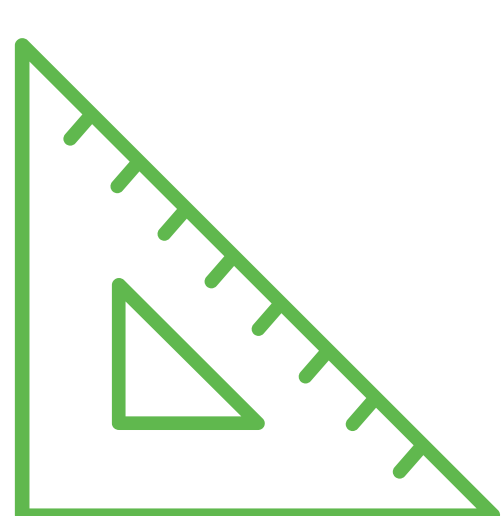
WIR EMPFEHLEN BIS ZUM BECKENEINSTIEG SCHUHE ZU TRAGEN.



GESPRÄCHE IM BECKEN VERMEIDEN.



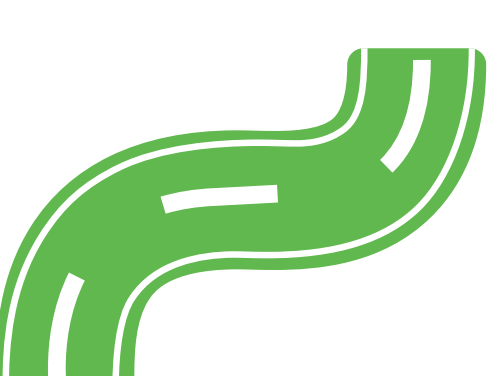
DIE TOILETTENANLAGEN DÜRFEN MAXIMAL VON ZWEI PERSON GLEICHZEITIG BETRETEN WERDEN.



MINDESTENS 1,5M ABSTAND ZU ANDEREN PERSONEN HALTEN.



VOR DEM BETRETEN DES BECKENS MUSS SICH AN DEN DURCHSCHREITEBECKEN ABGEDUSCHT WERDEN. DIE WARMWASSERDUSCHEN SIND GESCHLOSSEN.



WEGE, SCHILDER & MARKIERUNGEN BEACHTEN.