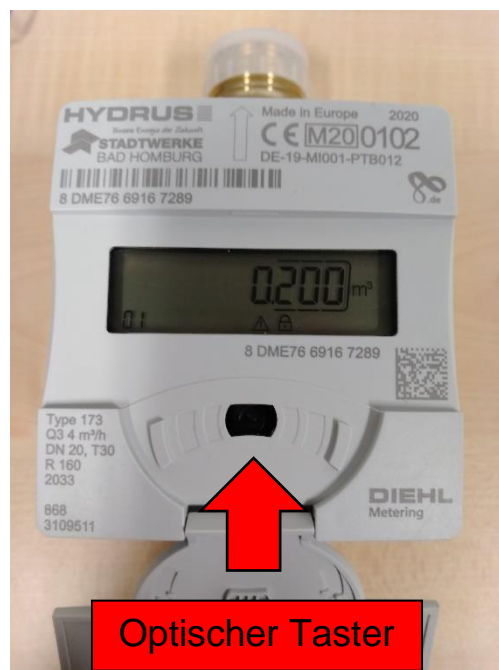


## Ablesehinweise Ultraschallwasserzähler Typ 173, der Fa. Diehl Metering GmbH

Auf der Frontplatte des Wasserzählers befindet sich ein optischer Taster. Mit diesem Taster kann die Anzeigeschleife (siehe unten) weitergeschaltet werden. Um die Batterie zu schonen fällt der Wasserzähler bei Bedienungspausen von ca. 4 Minuten in den Schlafmodus (Anzeige aus), mit einem Druck auf den optischen Taster wird die Anzeige wieder aktiv. Nach der Aktivierung wird zunächst eine Prüfung der Anzeige (alle Symbole) durchgeführt, dann das Gesamtvolumen für min. 10 s angezeigt. Danach kann die Anzeigeschleife (siehe unten) ausgewählt werden.

Anzeigeschleife des Wasserzählers (jeweils kurzer Druck auf optischen Taster):

01. Aktuelles Gesamtvolumen (m<sup>3</sup>)
02. Batterielebensdauer (Enddatum)
03. Firmware-Version/ Checksum
04. Aktueller Durchfluss
05. Fehler/ Alarme (Fehlercode)
07. Hochauflösendes Gesamtvolumen
08. Stichtag/ Stichtagsvolumen
09. Rückflussvolumen



Eine regelmäßige Kontrolle (z.B. monatlich) des aktuellen Gesamtvolumens (Zählerstand) ist ratsam, um einen möglichen Mehrverbrauch durch geändertes Nutzungsverhalten oder Leckagen in Ihrem Leitungssystem zu erkennen.

Sofern das Anzeigesymbol „Wasserhahn“ im Display am unteren linken Rand aufleuchtet, sollte Ihre Hausinstallation hinter dem Wasserzähler auf mögliche Leckagen überprüft werden.